

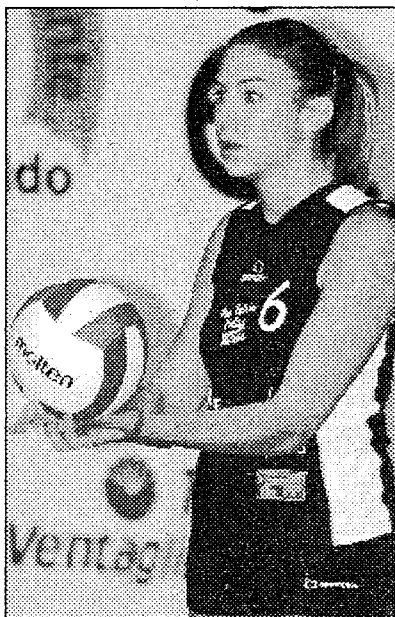
La Pro Patria non molla

Pall. Pinerolo-Pro Patria Npo Milano 1-3 (25-20, 21-25, 17-25, 19-25)

PINEROLO: Guglielmetti, E. Magnano, Arbino, G. Magnano, Arese, Farelli, Arondello (L), Calò. **N.e.:** Derosa, Brunel, Lanza, Ciniglio. **All. Caire.**

PRO PATRIA: Picozzi 1, Monari 18, Dainotto 2, Facchinetti 7, Trabucchi 12, Ceci 14, Ronchetti (L), Khalil, Arioli 11, Campaiola. **All. Di Toma.**

Era dal 6 novembre che la Pro Patria non conquistava i tre punti, ci è riuscita sabato, ancora in Piemonte, questa volta a Pinerolo (già sconfitta all'andata) e questo successo vale tanto, soprattutto dal punto di vista psicologico, perchè le milanesi hanno dimostrato con i fatti di credere ancora in una salvezza che co-



Grande gara di Elena Ceci

munque, rimane difficile. Le padrone di casa partono bene forzando in battuta e mettendo in costante difficoltà la ricezione ospite (8-6, 16-14). Picozzi fatica a variare il gioco agevolando il muro piemontese, che alla fine fa la differenza (21-19

che diventa 25-20). Nella seconda frazione Di Toma mescola le carte, sposta Monari in tre (al posto di Dainotto) ed inserisce la rientrante Khalil in due. La Pro tiene meglio il campo, Trabucchi e Ceci crescono in ricezione ed i risultati si vedono (7-8, 14-16). Di Toma cambia ancora (Arioli per Khalil), Pinerolo accusa il colpo ed è parità (21-25). E' proprio Arioli a mettere in costante difficoltà Pinerolo, soprattutto mette in crisi Farelli, che inizia a commettere troppi errori in attacco. La Pro Patria allunga subito (4-8, 9-16) ed il set scivola via senza che Arese e socie riescano a capirci qualcosa (17-25). Pinerolo si gioca tutto nel quarto set (3-0, 8-6), ma la Pro reagisce (12-12), sorpassa (13-16) e chiude facilmente.